



Plan Régional de Mobilité
Gewestelijk Mobiliteitsplan
Sustainable Urban Mobility Plan
Brussels Capital Region

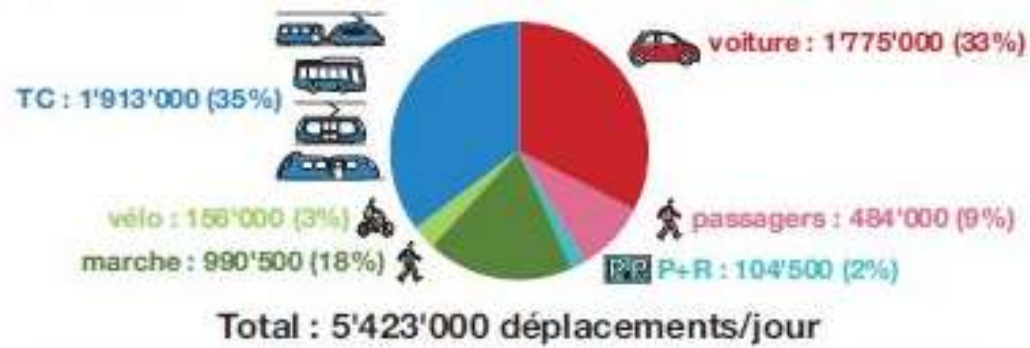




Process

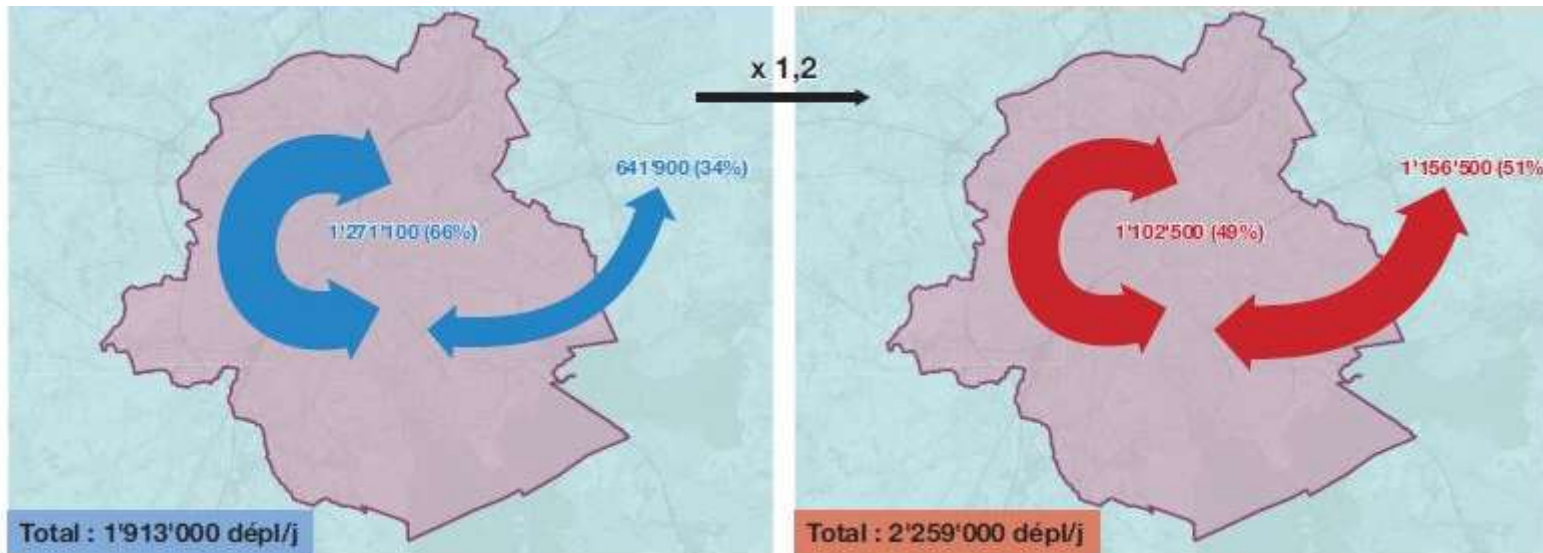


Brussels – mobility ‘today’



Trips on Public Transport Networks

Trips by car (nb of persons)







Citizens' expectations

Ideeën van burgers via



Gebruikers van het platform



Tijdschema



Ingediende ideeën

door burgers tijdens de ideeënfase



Ideeën

en geselecteerd

door experts tijdens de analysefase



Ideeën

- 1 Lange fietspaden, gescheiden van de rijbaan (Clembril44)
- 2 Expresnet voor fietsen zoals de Chronovélo in Grenoble (Alain DBR)
- 3 Eén autoloze zondag per maand (Fred)
- 4 Geleidelijke opheffing van stadssnelwegen (DLI)
- 5 Slimme kilometerheffing (Roel Fietsersbond)
- 6 Fietsbox voor dezelfde prijs als een buurtbewonerskaart (Jul)
- 7 Meer openbaar vervoer aan het begin van de nacht (Gwendoline Dandoy)
- 8 Verkeerspaaltjes om doorgaand verkeer in de wijken te beperken (Catherine)
- 9 Netwerk van voetgangerszones in het hele gewest (DLI)
- 10 Elektrische Villo! fietsen (Alain DBR)



30 ideeën

Ter stemming



Fiets **326** stemmen

Stemmen per transportwijze

Auto **356** stemmen

... Waarvan 60 stemmen over free floating

60 stemmen Openbaar vervoer

Wandelen **89** stemmen

Top 10 van ideeën van burgers met de meeste stemmen





Vision

Was is het doel?

Zorgen voor een
geloofwaardig
en coherent
overheidsbeleid

SAFE
De mobiliteit is veilig
en biedt een veilig gevoel
0 doden gelinkt aan verplaatsingen
in de openbare ruimte in 2030

EFFICIENT
De mobiliteit
maakt optimaal
gebruik van de
middelen

PERFORMANT
De mobiliteit draagt bij
aan de sociaaleconomische
ontwikkeling van het
gewest

CITY Vision
De mobiliteit van personen en
de bevoorrading van het gewest
waarborgen en de duurzame
ontwikkeling van het gewest
ondersteunen

GREEN
De mobiliteit heeft
minder impact op
het leefmilieu
-35% broeikasgassen
in 2030 ten opzichte
van 2005

SOCIAL
De mobiliteit biedt iedereen
de mogelijkheid om zich efficiënt
en aangenaam te verplaatsen
Huishoudens geven minder uit aan
hun verplaatsing met een streven
van -12% (in 2015) tot -8% in 2030

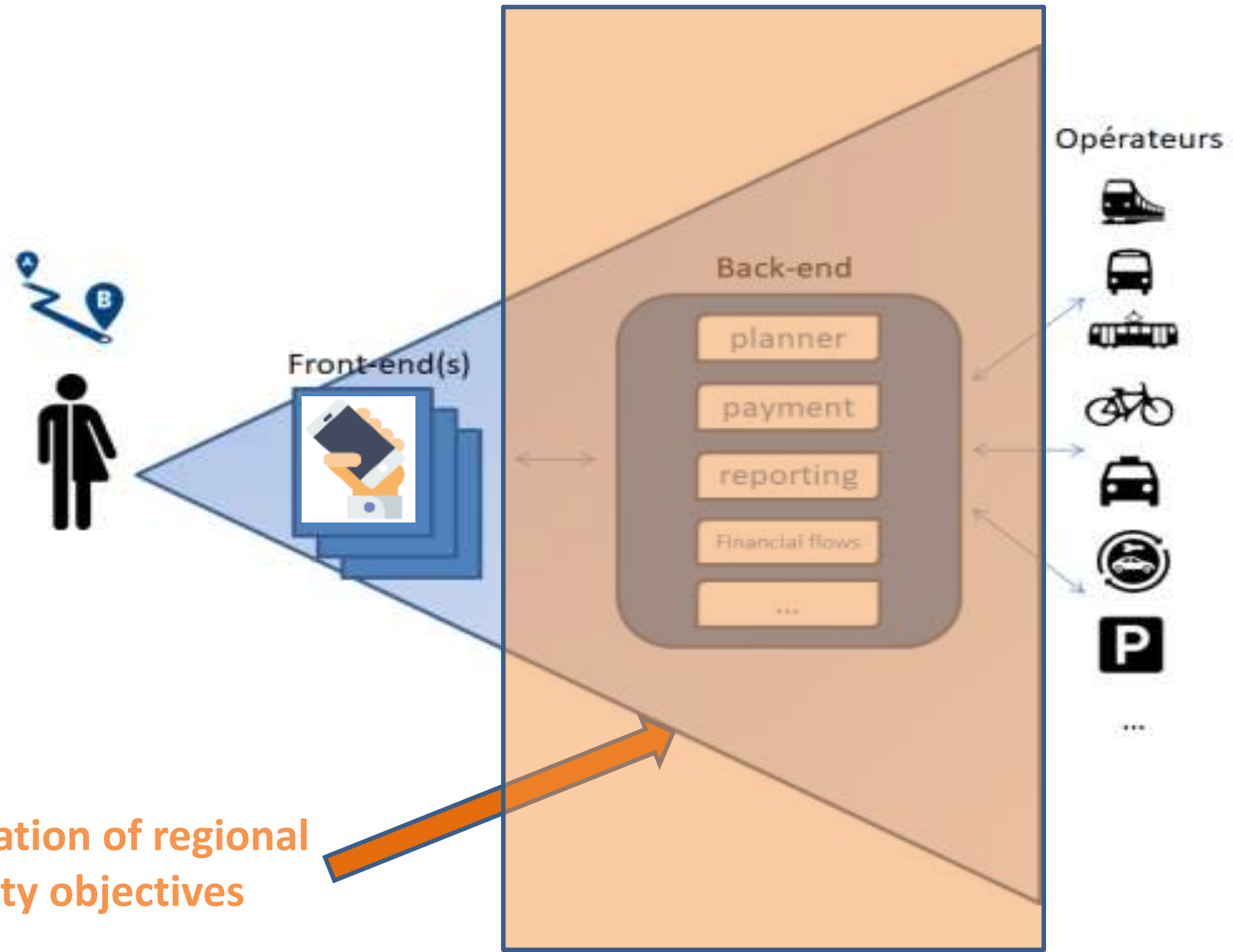
PLEASANT
De mobiliteitsvraag gaat
samen met een goede le-
venskwaliteit voor
de bewoners
250 km verkeersluw gebied
in 2030 (voetgangerszones,
woonerven of
ontmoetingsplekken)

HEALTHY
De mobiliteit heeft
een positieve impact
op de lichamelijke en
geestelijke gezondheid









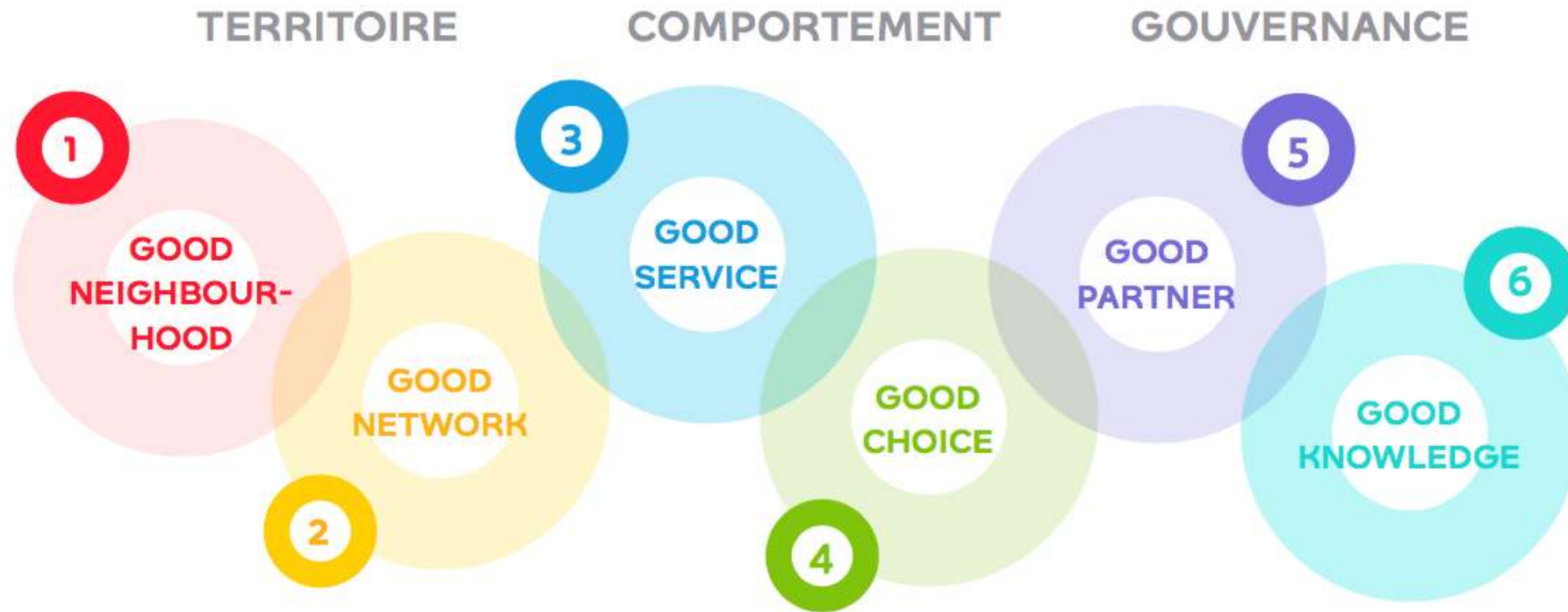
Integration of regional mobility objectives



Action plan



6 focus – 50 actions



Action plan

GOOD NEIGHBOURHOOD : quality of live, city streets

GOOD NETWORK : main network strategy, public space sharing

GOOD SERVICE : user-centered mobility, ease of use

GOOD CHOICE : mobility management, incentives

GOOD PARTNER : leadership, communication

GOOD KNOWLEDGE : monitoring, data-management, benchmarking





Environmental impacts

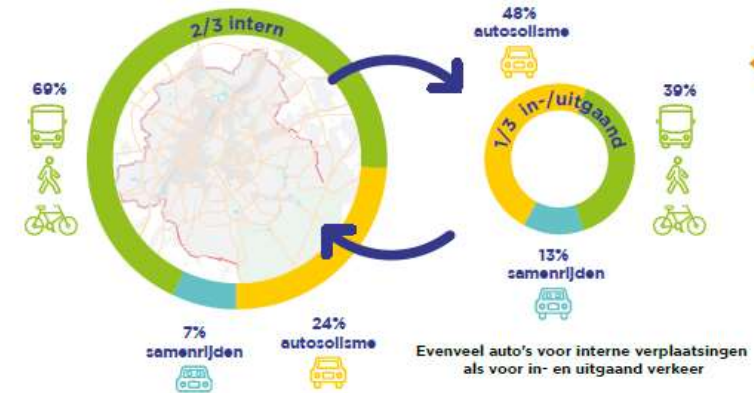


Modal Split – examples of goals

Modal shift vooruitzichten volgens de afstand



Metropolitane context
5 400 000
verplaatsingen per dag



Modaal deel van de auto in de interne en inkomende/uitgaande verplaatsingen op een gemiddelde dag in 2018 (Bron: Brussel Mobiliteit, Must: 2018)

Metropolitane context
5 400 000
verplaatsingen per dag



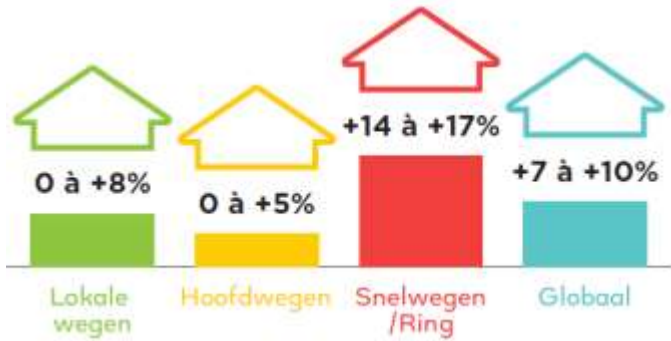
Uitsplitsing van de ambities tot vermindering van het aandeel van de auto in de interne verplaatsingen en de inkomende/uitgaande verplaatsingen op een gemiddelde dag tegen 2030



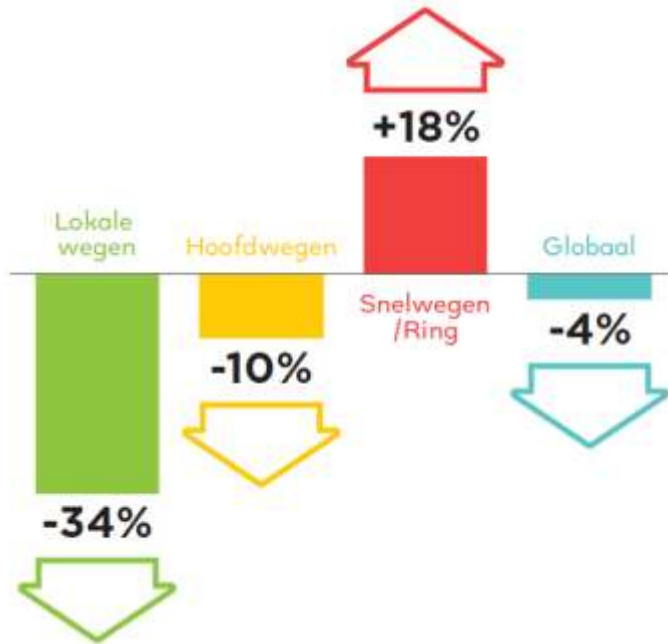
Decrease in distances travelled by car

Evolutie van het aantal afgelegde kilometers

Trendmatige hypothese (evolutie 2018/2030)



Hypothese good move (evolutie 2018/2030)

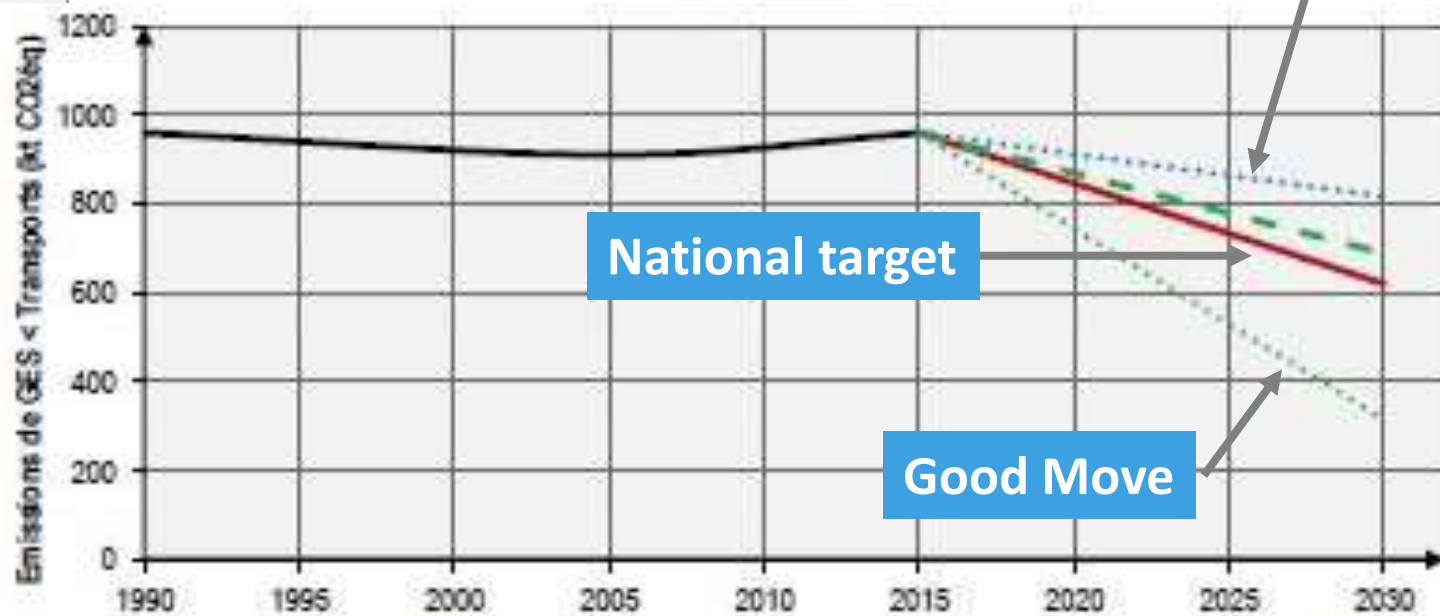
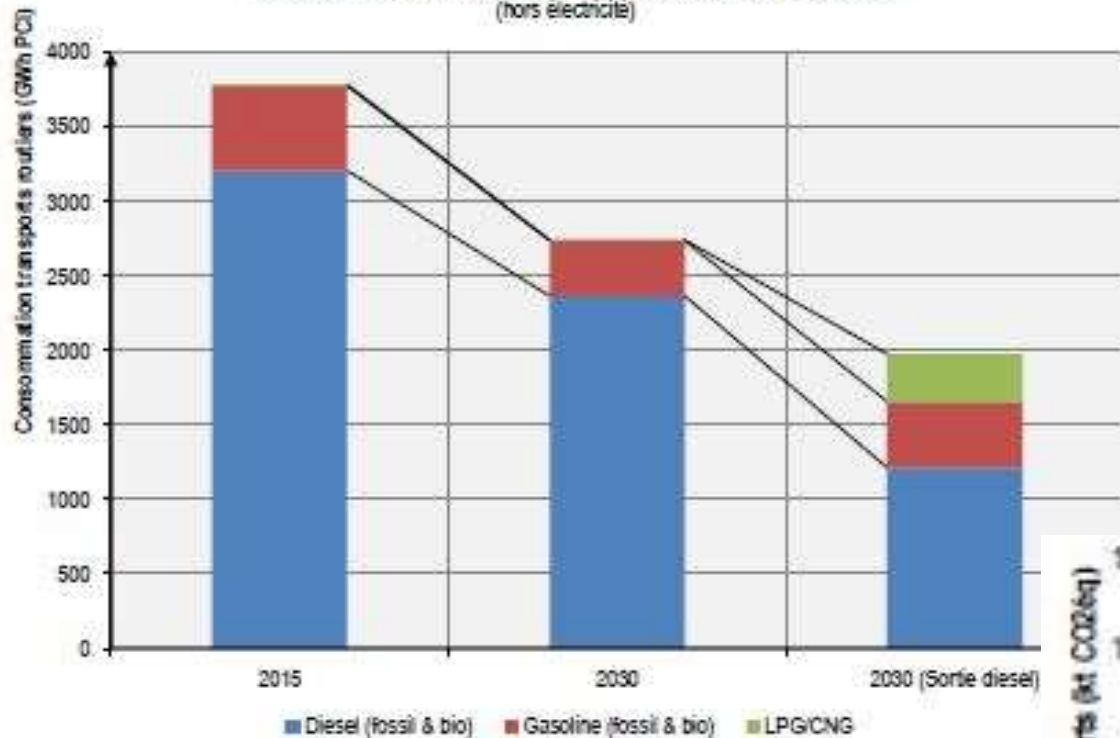


	2018 Huidige situatie	2030 Ambitie "Good Move"
< 2 km	18%	14%
2-5 km	34%	26%
5-10 km	40%	28%
10-25 km	51%	42%
> 25 km	34%	26%
TOTAAL	33%	24%



Energy consumption and GHG

Consommation énergétique : scénarios projetés
(hors électricité)





Monitoring



- **Dashboard – 45 indicators**
- **Report to the Regional Parliament every 30 months**

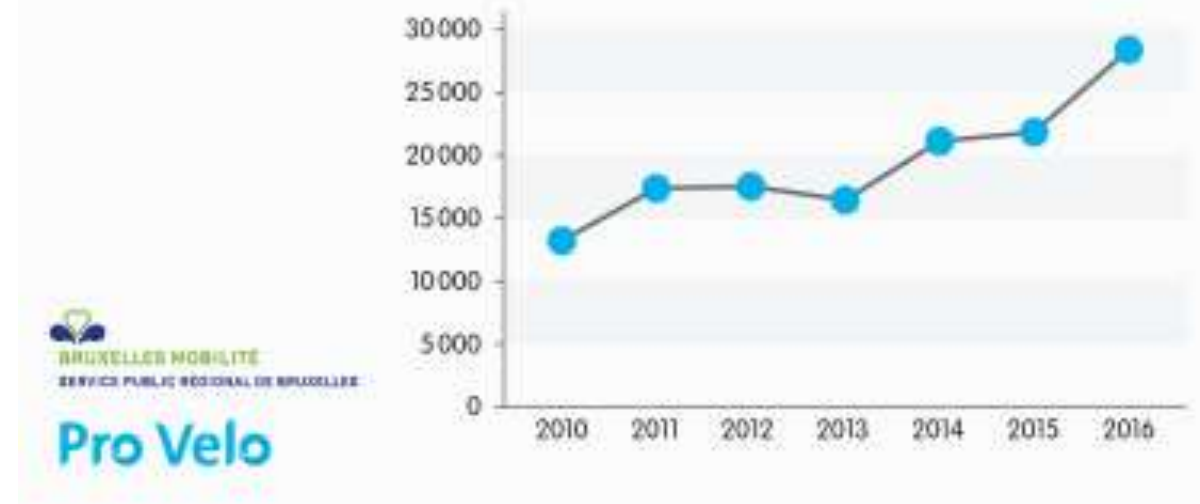


Brussels – Key figures



OBSERVATOIRE BRUXELLOIS DU VÉLO 2016

ÉVOLUTION DES CYCLISTES DEPUIS 2010



+ 70%

(COVID: +/- -25% 2019-2021)

+13%/y

(COVID: +/- +64% 2019-2020)

Thank you for you attention
<http://goodmove.brussels>

Contact :

Stefan Vandenhende
Advisor - Cabinet Minister Elke Van den Brandt
Mobility, Public Works and Road Safety
Brussels Capital Region
svandenhende@gov.brussels

More Information

For info or further questions on this webinar please contact the JASPERS Networking Platform team:

jaspersnetwork@eib.org

JASPERS Networking Platform:

www.jaspersnetwork.org

JASPERS Website:

jaspers.eib.org

